

新規 外来訓練 申し込みの流れ

令和3年8月 更新

1. 下記の外来訓練申し込み書類一式（4枚）をプリントアウトまたは、診療所窓口でお受取

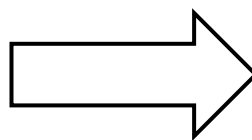


- ①外来訓練申込票
- ②生活歴 ③発達経過
- ④医療調査票・健診歴

※『外来訓練のご案内』
もご確認ください。

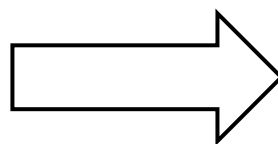
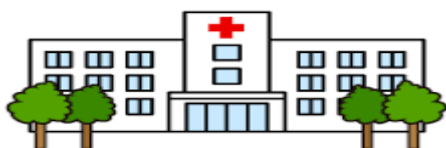
2. 外来訓練申し込み書類4枚に記入し、紹介状を同封の上、郵送

外来訓練申し込み書類 4枚
+
紹介状(診療情報提供書)



※ 直接診療所受付へお持ち頂いてもかまいません。

3. 診療所よりご連絡



※ 申し込み書類受理後、診療所受付より診察のご連絡をいたします。

4. 診察当日 (診察時に下記のものをお持ちください)

保険証



医療証

(お持ちの方のみ)



手帳

(母子手帳・療育手帳
・身体手帳等お持ちの方)



検査結果等

(発達検査結果・採血結果・
画像診断結果等お持ちの方)

〒597-0046

大阪府貝塚市東山2丁目1-1

社会福祉法人三ヶ山学園 いずみ診療所 宛

『外来訓練申し込み書』 在中

←申し込み時の封筒に貼り付けてご利用下さい。